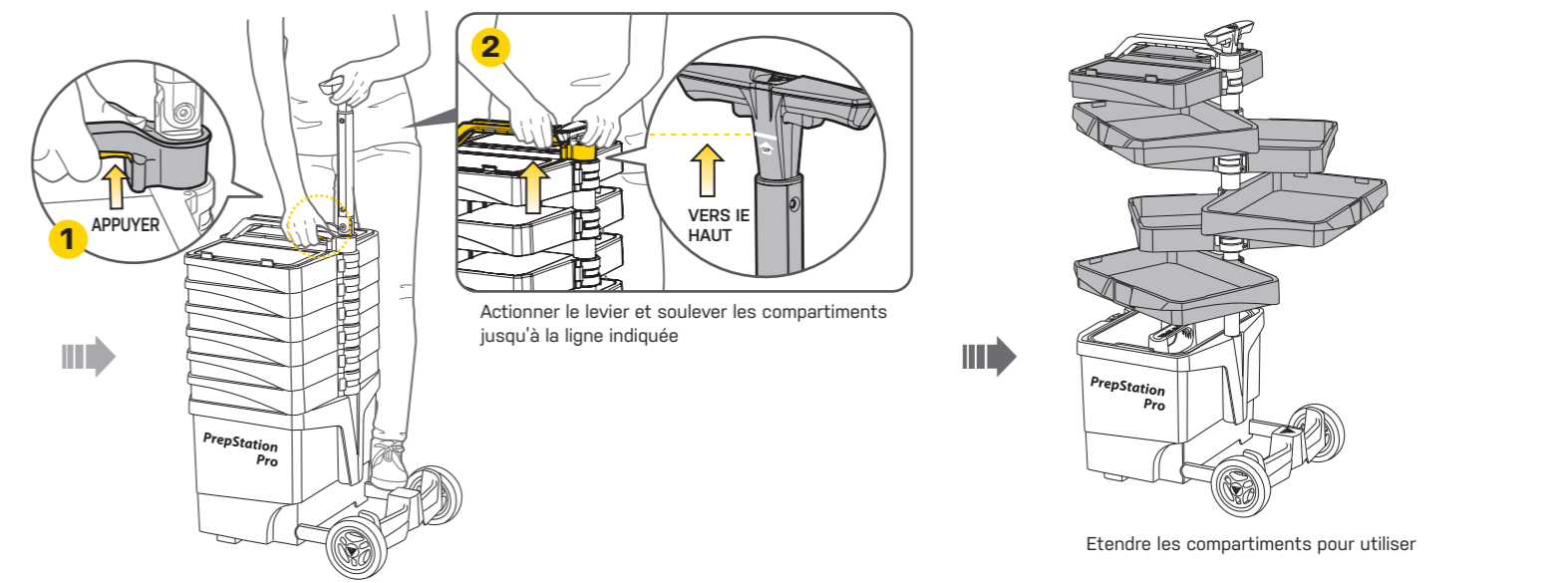
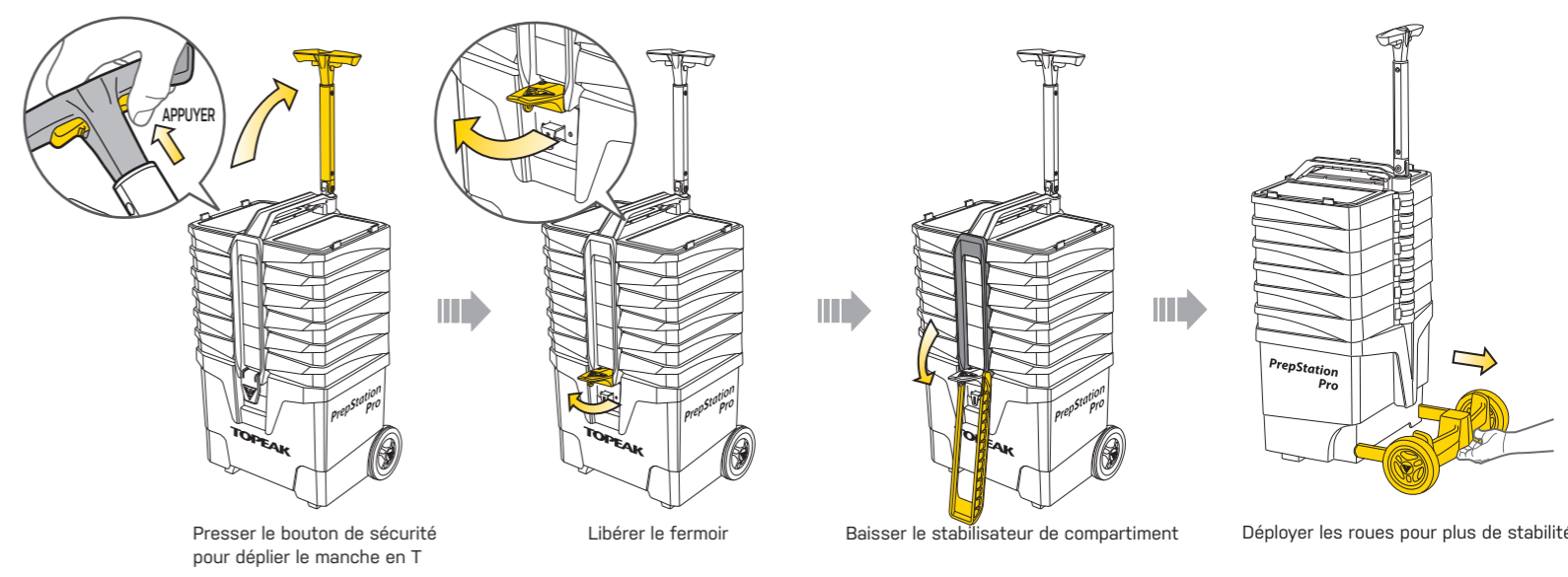
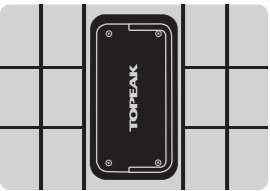


Le câble de l'antivol doit faire moins de 6mm d'épaisseur. (Antivol non fourni.)

MANIPULATION DU PREPSTATION

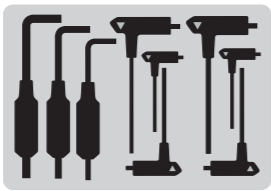


2ième compartiment



Outils	Spécificités	Art no.
Plateau à outils magnétique		TPS-MT01

3ième compartiment



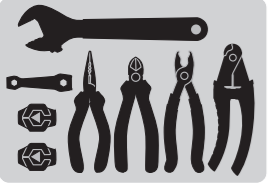
Outils	Spécificités	Art no.
Set de clé DuoHex avec manche en T	2/2,5/3/4/5/6 mm	TPS-SP01
Clé DuoHex	6 mm	TPS-SP02
Clé DuoHex	8 mm	TPS-SP03
Clé DuoHex	10 mm	TPS-SP04

4ième compartiment



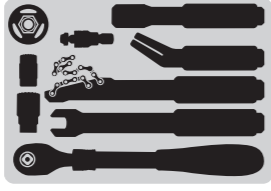
Outils	Spécificités	Art no.
set de clés Torx*	T7/T9/T10/T15/T20/T25/T27/T30	TPS-SP05
tournevis	Tête plate 4/6 mm 8 Phillips #1/#2	TPS-SP06
set de Clés dynamométriques	Plage de couple : 3-12 Nm avec douilles 3/4/5/6 mm et T25	TPS-SP07
indicateur d'usure de chaîne		TPS-SP09
Clé plate 8/10mm	8/10 mm	TPS-SP27
T25 DuoTorx® Wrench		
derive-chaîne 11 vitesses!	pour chaînes multi-vitesses jusqu'à 11 vitesses Hollow Pin	TPS-SP34
Shuttle Lever Set	1 x long / 2 x court	TPS-SP41
PocketShock DXG	(en option)	TPSMB-DX
Clé de 7mm		TPS-SP43

5ième compartiment



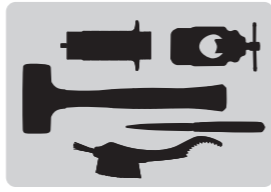
Outils	Spécificités	Art no.
Clé pour visserie plateaux		TPS-SP11
Pince pour MasterLink	pour démonter les maillons facilement	TPS-SP12
clé à rayon double	13G/ 4,3mm	TPS-SP13
clé à rayon double	14G/ 15G	TPS-SP14
clé à rayon double	M7/ M9	TPS-SP15
Coupe câble et gaine		TPS-SP16
pince à serrer		TPS-SP29
pince coupante latérale		TPS-SP30
clé à molette	Ajustable 0-35mm	TPS-SP36

6ième compartiment



Outils	Spécificités	Art no.
clé compacte pour boîtier de pédalier		TPS-SP18
extracteur de manivelle universel		TPS-SP19
clé à pédale	Clé ouverte de 15mm	TPS-SP20
fouet à chaîne		TPS-SP21
Presse à piston de frein hydrauliques	pour tous types de freins	TPS-SP23
dévoileur de disque	Dévoile les disques	TPS-SP24
Clé à cliquet 1/8" extensible		TPS-SP37
Outil pour boîtier de pédalier externe		TPS-SP38
Démonte roue libre		TPS-SP39

7ième compartiment



Outils	Spécificités	Art no.
Outil de positionnement d'étoile	pour l'installation d'étoile pour systèmes de direction head set de 1-1/8"	TPS-SP25
Guide de sciage pour pivots sans filetage		TPS-SP26
Lime demi-ronde		TPS-SP31
Maillet en plastique		TPS-SP32
brosse pour roue libre		TPS-SP33
Seau / tabouret		TPS-SP46

ACCESSOIRES EN OPTION



GARANTIE

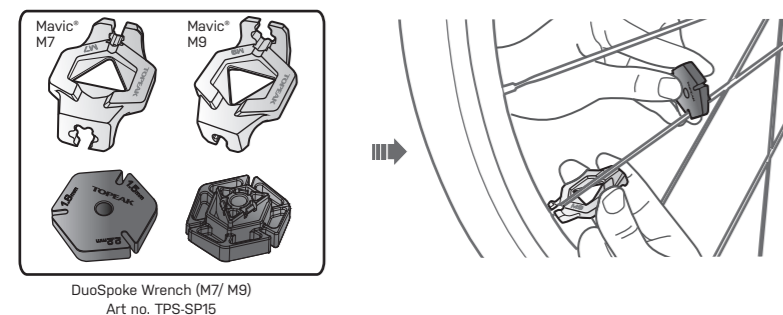
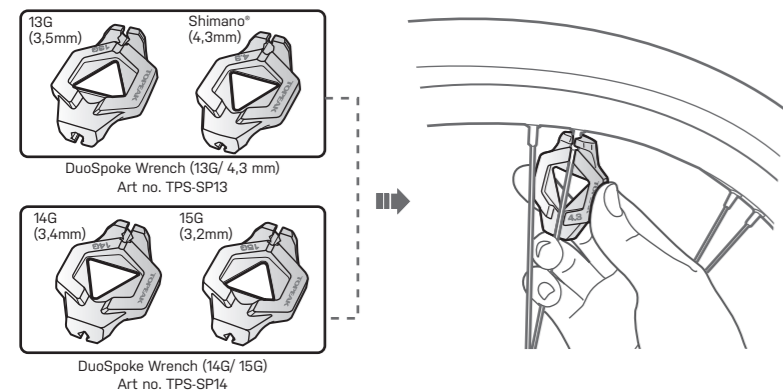
Garantie de 2 ans : toutes parties mécaniques contre tout défaut de fabrication.
Réclamation de la garantie
 Pour bénéficier de notre service de garantie, vous devez être en possession de la facture d'achat originale. Si le produit nous est retourné sans cette facture d'achat, nous considérons la date de fabrication comme début de la garantie. Toute garantie sera considérée comme nulle si le produit a été endommagé suite à une chute, à un abus, une surcharge, à un quelconque changement ou modification ou à une utilisation autre que celle décrite dans ce manuel.
 * Les spécifications et l'apparence peuvent être sujettes à certaines modifications.
 Contactez votre revendeur Topeak si vous avez la moindre question. For USA customer service call : 1-800-250-3068
 www.topeak.com

* Campagnolo® est une marque déposée de Campagnolo SRL.
 * Teflon® est une marque déposée de Dupont.
 * Mavic® est une marque déposée de Salomon SA.
 * Shimano® est une marque déposée de Shimano Inc.
 * Torx® est une marque déposée de Camcar Corp. Division de Textron Inds.
 * Octalink® est une marque déposée de Shimano Inc.

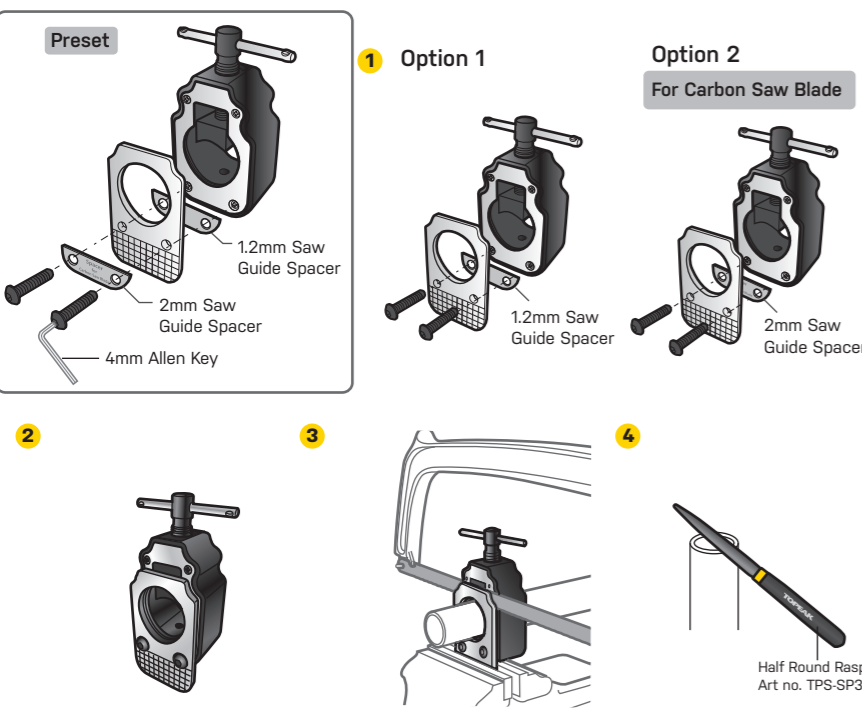
Copyright © Topeak, Inc. 2014 M-TPS-05-F 10/14



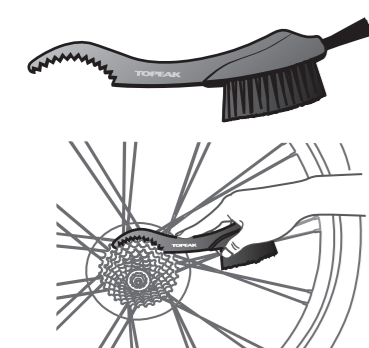
Clé à rayon double Art no. TPS-SP13-15



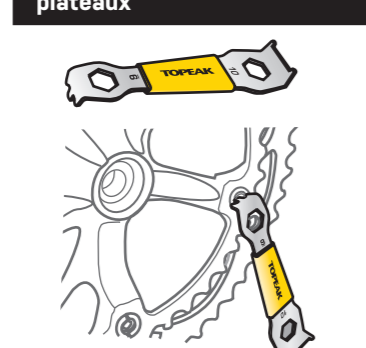
Guide de sciage pour pivots sans filetage Art no. TPS-SP26



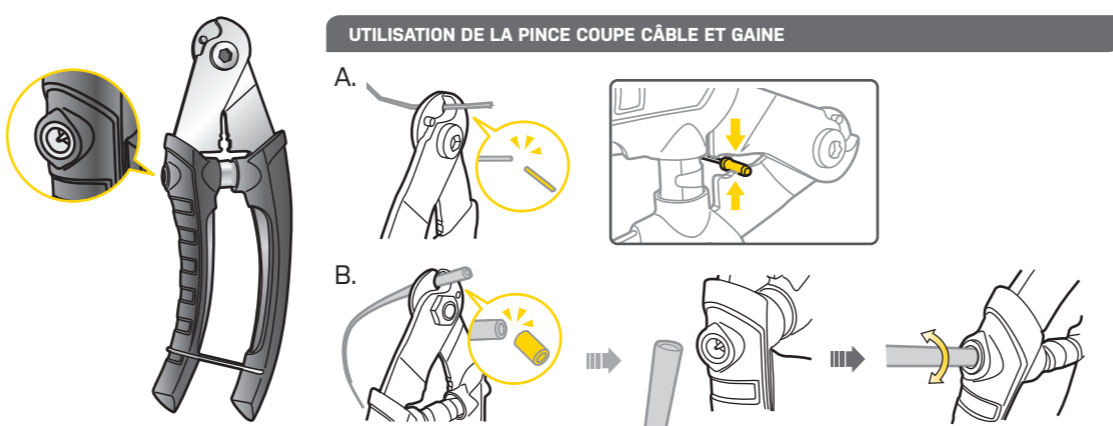
Brosse pour roue libre Art no. TPS-SP33



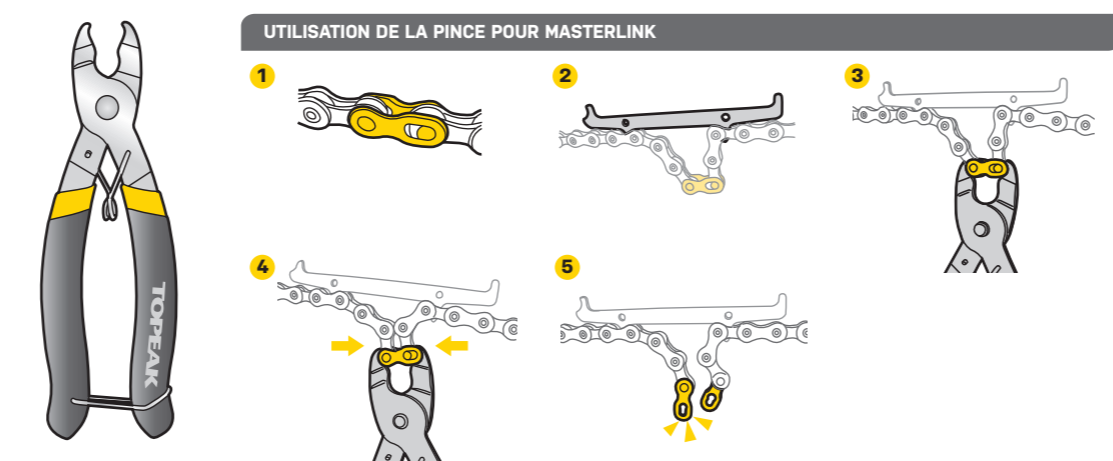
Clé pour visserie plateaux Art no. TPS-SP11



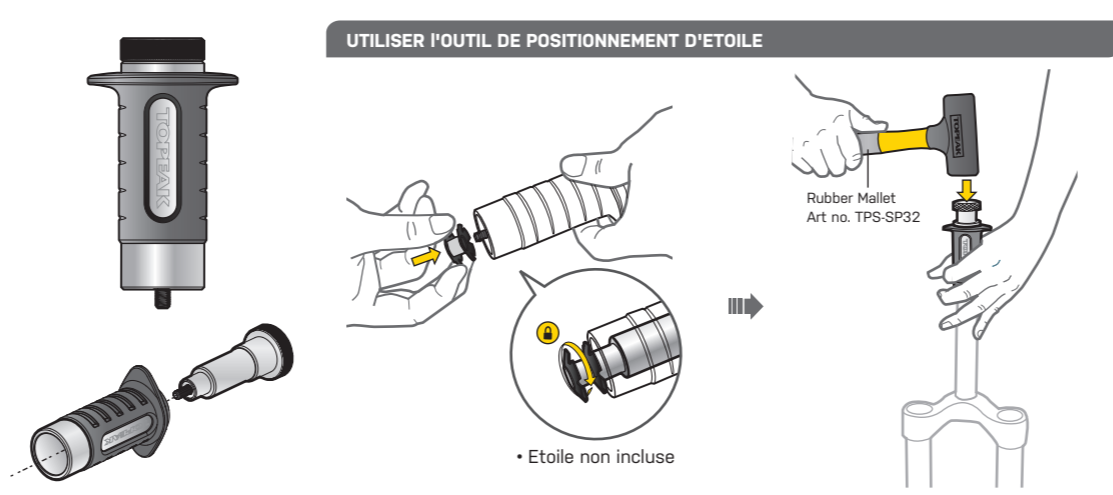
Coupe câble et gaine Art no. TPS-SP16



Pince pour MasterLink Art no. TPS-SP12



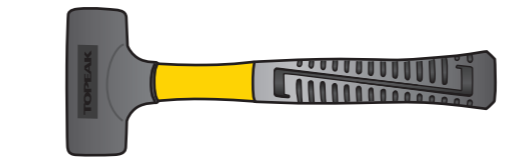
Outil de positionnement d'étoile Art no. TPS-SP25



Clé plate 8/10mm Art no. TPS-SP27



Maillet en plastique Art no. TPS-SP32



Clé plate 7mm Art no. TPS-SP43



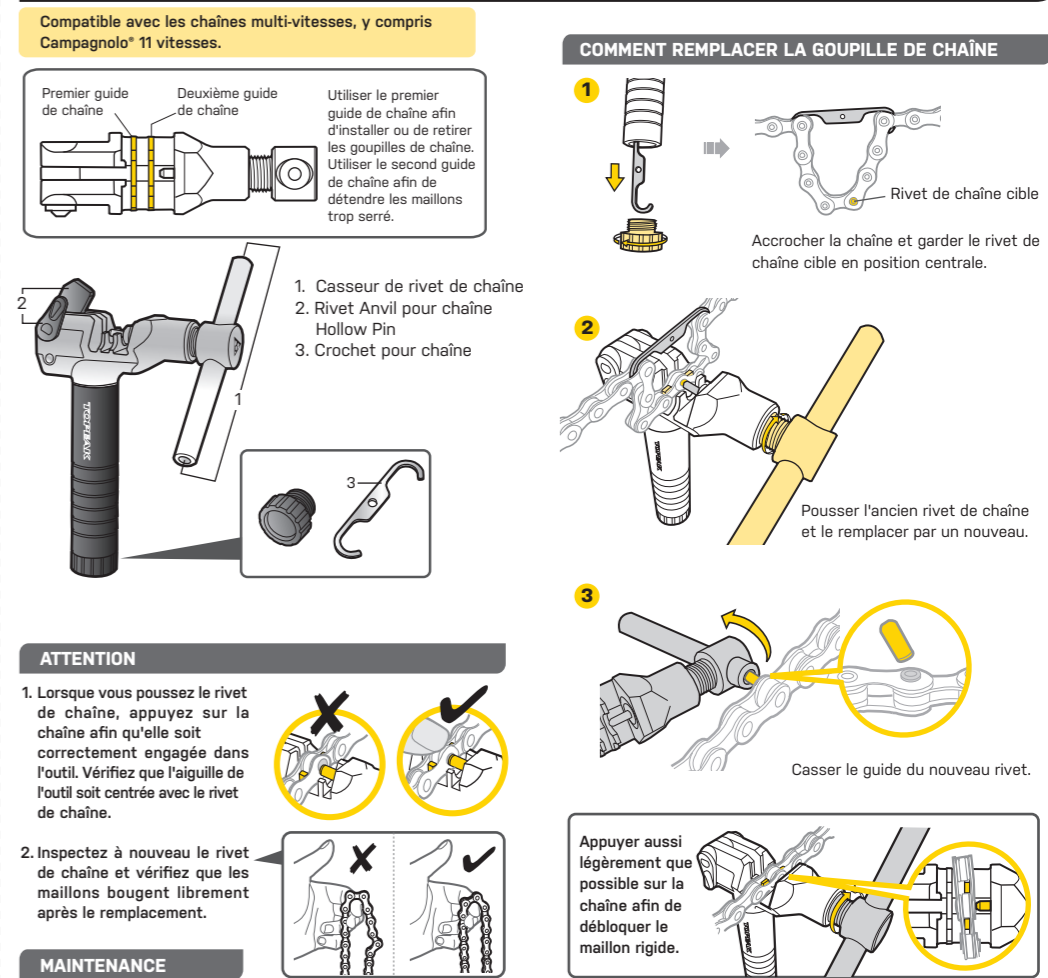
Clé à molette Art no. TPS-SP36



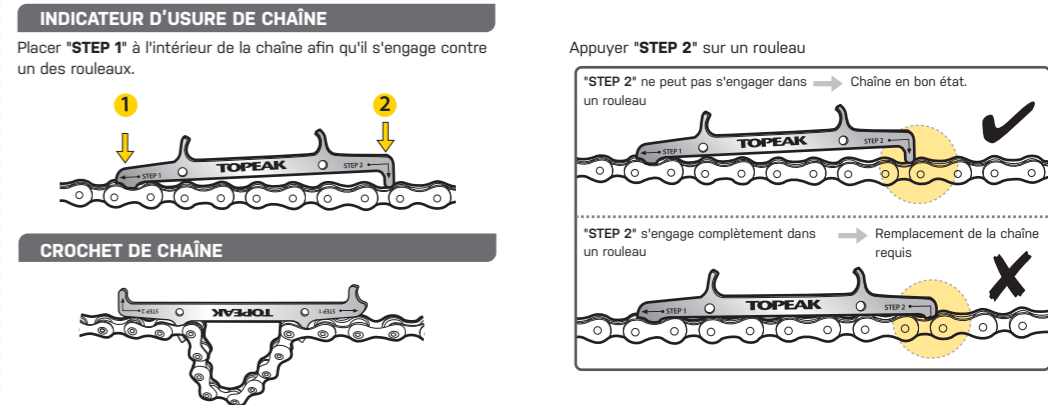
Lime demi-ronde Art no. TPS-SP31



Dérive-chaîne toutes chaînes Art no. TPS-SP41



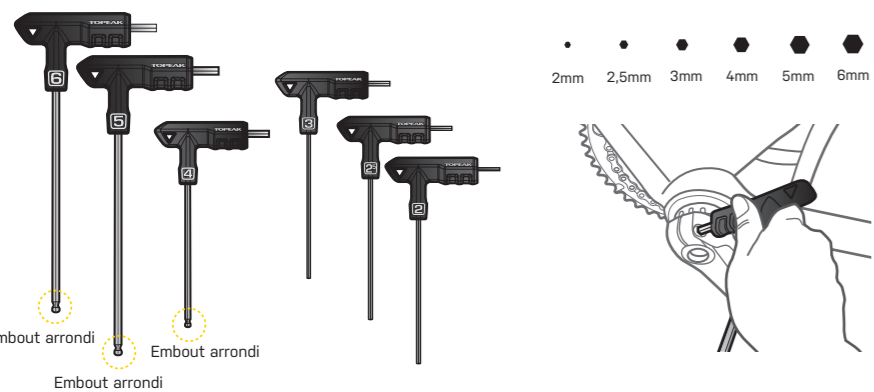
Crochet de maintien de rivetage et indicateur d'usure de chaîne Art no. TPS-SP09



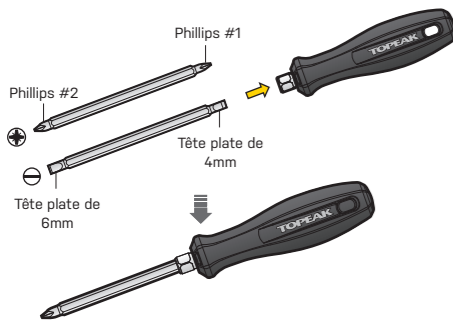


Note:
Nous recommandons fortement l'utilisation d'une clé dynamométrique mécanique ou digitale afin de serrer les boulons aux couples de serrage recommandés par le constructeur.

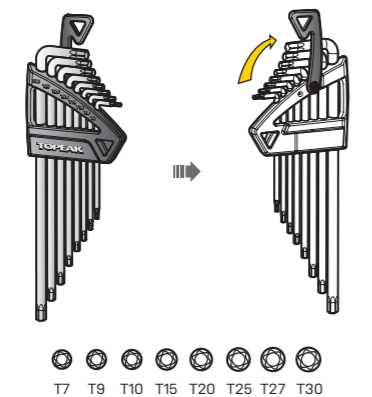
Set de clé DuoHex avec manche en T Art no. TPS-SP01



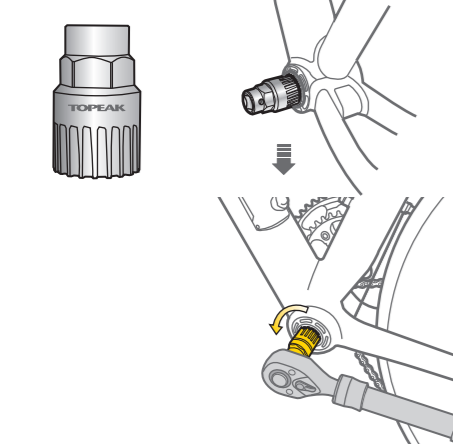
Tournevis Art no. TPS-SP06



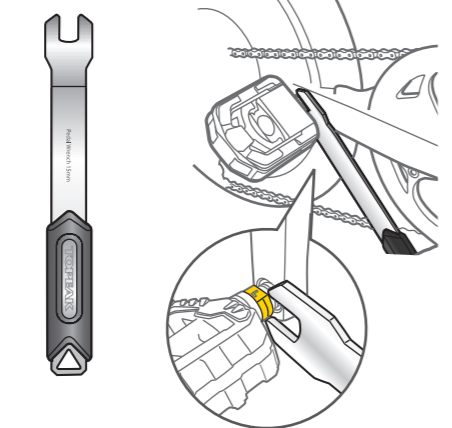
Set de clés Torx® Art no. TPS-SP05



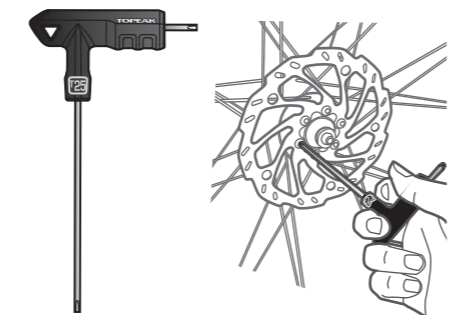
Clé compacte pour boîtier de pédalier Art no. TPS-SP18



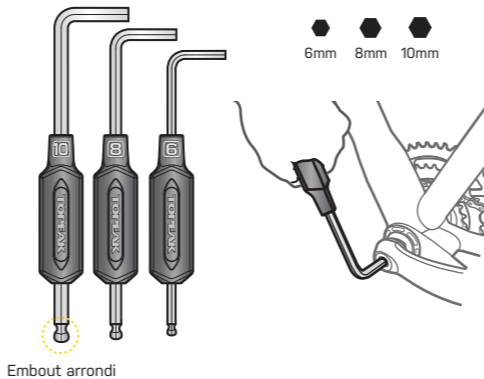
Clé à pédale Art no. TPS-SP20



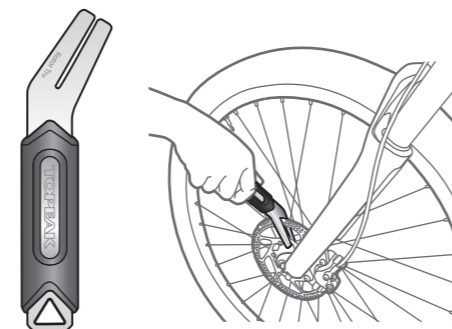
T25 DuoTorx® Wrench Art no. TPS-SP34



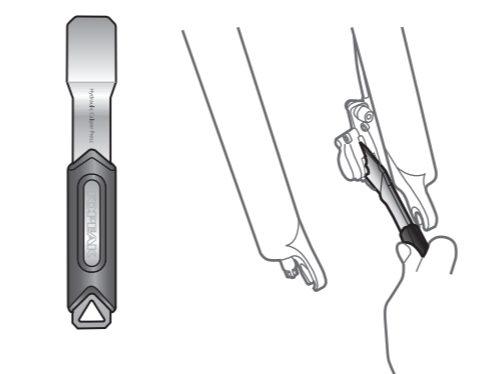
Clé DuoHex Art no. TPS-SP02-04



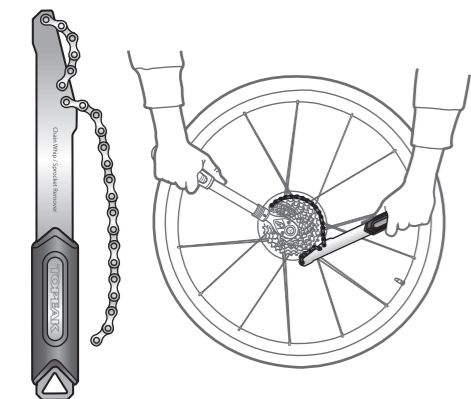
Dévoileur de disque Art no. TPS-SP24



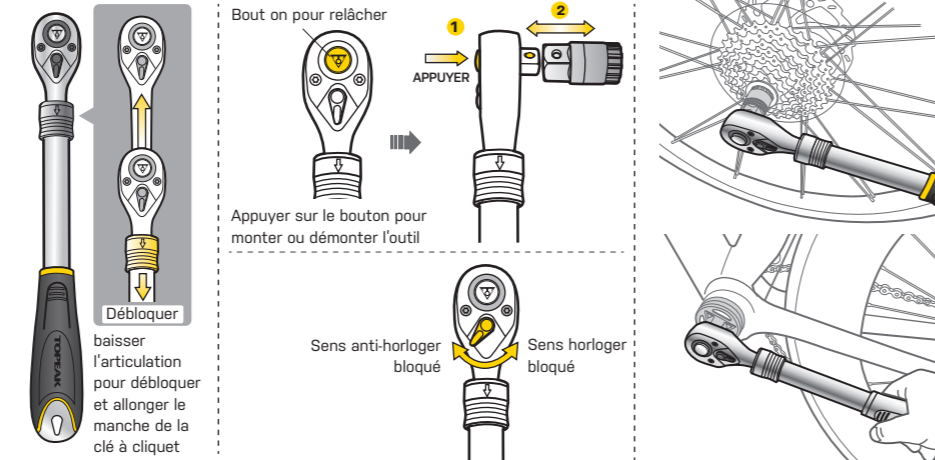
Presse à piston de frein hydrauliques Art no. TPS-SP23



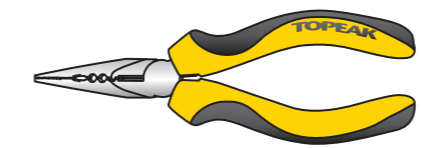
Fouet à chaîne Art no. TPS-SP21



Clé à cliquet avec douille d'1/2" Art no. TPS-SP37



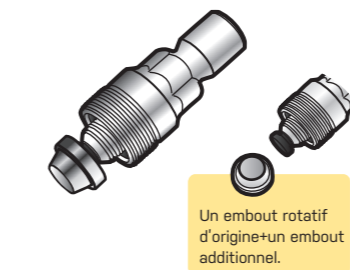
Clé à cliquet avec douille d'1/2" Art no. TPS-SP29



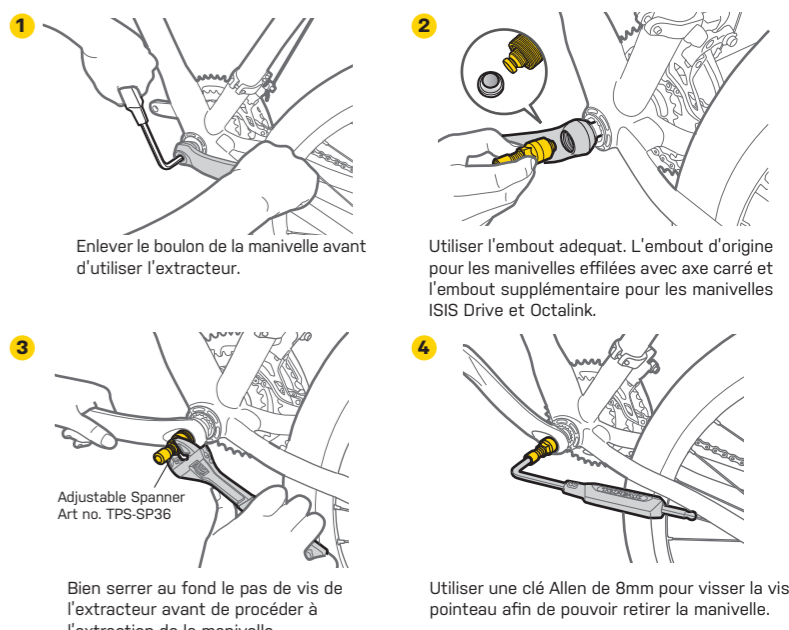
Pince coupante latérale Art no. TPS-SP30



Extracteur de manivelle Art no. TPS-SP19

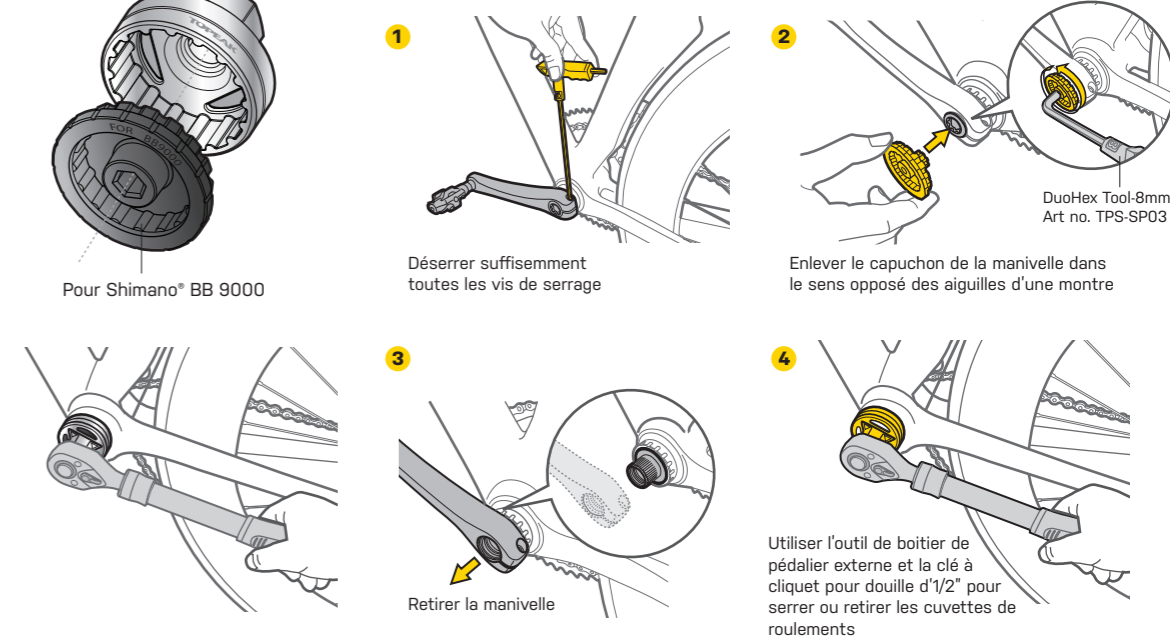


RETIRER LA MANIVELLE



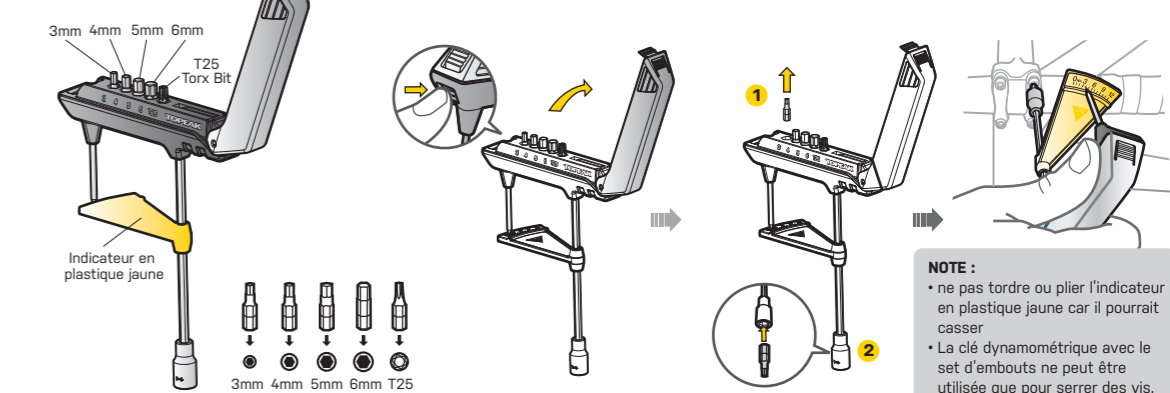
Outil de boîtier de pédalier externe Art no. TPS-SP38

AJUSTEMENT ET DÉMONTAGE DE LA MANIVELLE DU PÉDALIER SUR BOITIER EXTERNE



Outil de boîtier de pédalier externe Art no. TPS-SP07

UTILISATION DE LA CLE COMBOTORQ & DES DOUILLES



NOTE :

- ne pas tordre ou plier l'indicateur en plastique jaune car il pourrait casser
- La clé dynamométrique avec le set d'embouts ne peut être utilisée que pour serrer des vis. L'utiliser à d'autres fins pourrait fausser le calibrage.